

INTO THE LABYRINTH Garage Rotterdam



De Garage is een tentoonstellingsruimte in een voormalige Volkswagenshowroom. Het is een particulier initiatief om hedendaagse kunst te tonen. de expo's zijn thematisch opgezet. Deze keer is het 'het surrealisme in deze tijd', d.w.z. de waarneembare werkelijkheid vormt de basis waaraan zij een persoonlijke, gevoelsmatige draai geven.(volgens de flyer). Los daarvan zijn de werken op zich de moeite waard, uitgezonderd een aantal werken die dicht tegen geknutsel aanschuiven,
 Centraal staat een sterke installatie van *HANS op de BEECK* (Be): EXTENSION(3)



MARILOU van LIEROP (Be) werkt met foto's die zij samenvoegt en beschildert. Een heel sterk werk is *WHITE SUBURBIA*. Van alle kanten komen groepen mensen naar het bos waarin zich carnavals achtige koppen bevinden. opmerkelijk is dat er enkele figuren alleen staan. de witte streep verf isoleert de figuur rechtsonder nog meer.

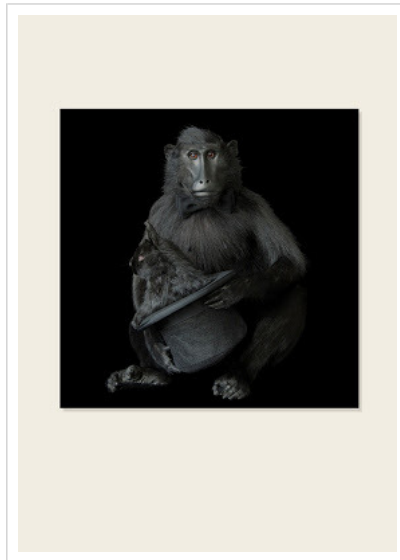
LABYRINTH OF THE DETECTIVE STORY laat nog duidelijker zien hoe Van Lierop beelden combineert en bewerkt tot een krachtig beeld dat de kijker direct intrigeert en vragen oproept.



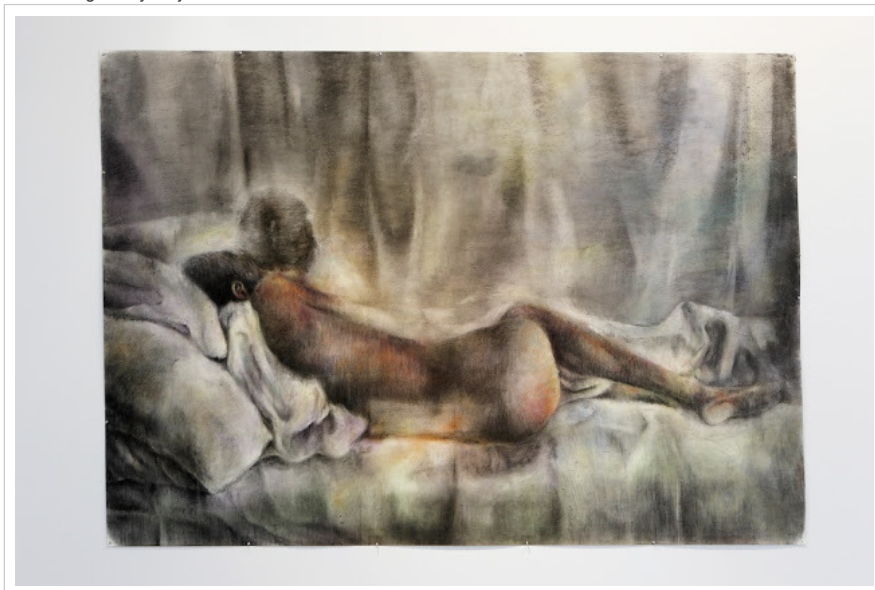
JISAN AHN(Korea) is aanwezig met een krachtig drieluik waar het perspectief in de drie delen licht verschilt. Volgens mij een commentaar op Facebook, waarin je zo kan opgaan, dat je als persoon verdwijnt.

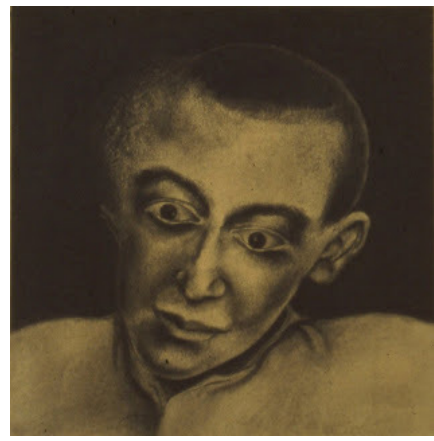


SILVIA B. is aanwezig met een drietal donkere werken, waarbij het niet duidelijk is of het om foto's of schilderijen gaat. Het zijn prachtig uitgelichte foto's van haar beelden die in Beelden aan Zee te Scheveningen te zien zijn. Hier zijn *LA SIESTE* en *NOIR DE NOCTURNE* afgebeeld uit de serie *Cirque*.

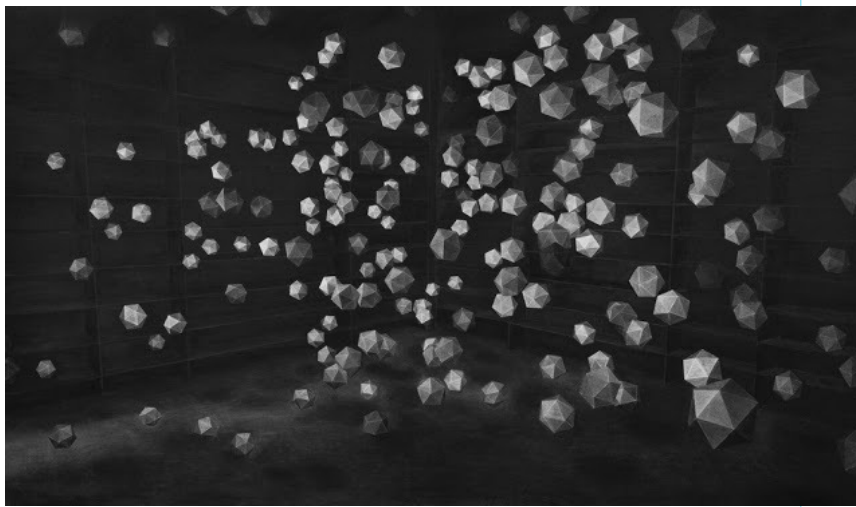


OTTO EGBERTS is een getalenteerd tekenaar. Zijn werken hebben soms die heerlijke versmelting van mooi en gruwelijk. Bij MAN IN TEKENING en PASSAGE overheerst de schoonheid.

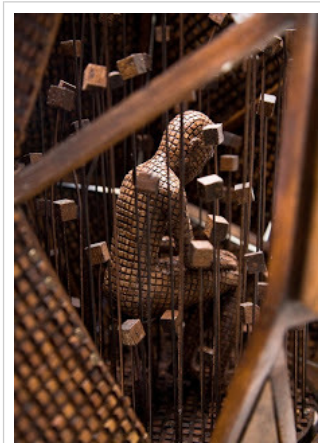




Dit werk kent wel het wonderlijke samengaan van mooi en luguber. De bijna waanzinnige blik in de ogen intrigeert, maar de titel EXPANDEREND HOOFD doet de blik naar de linkerkant van het hoofd gaan.....



LEVI van VELUW is vooral bekend geworden door de foto's waarop hij zijn hoofd bekleedt met bossen, auto's etc. Verrassend dat er nu een groot werk hangt ORIGIN OF THE BEGINNING.



In zijn laatste video's zit een of meer figuren opgebouwd uit blokjes in een interieur da tuit dezelfde blokjes is opgebouwd. AUTOMATA is een installatie waarbij allerlei luikjes dicht en open kunnen. In het midden zit een manneke omringd door de bekende blokjes op staafjes. Een ingewikkeld uurwerk maakt het mogelijk dat alles in het midden tot beweging komt. Groots.